



Dual Mode University

TU Darmstadt

Prof. Dr.-Ing **Ralf Steinmetz**, Dr. phil. **Susanne Offenbartl**

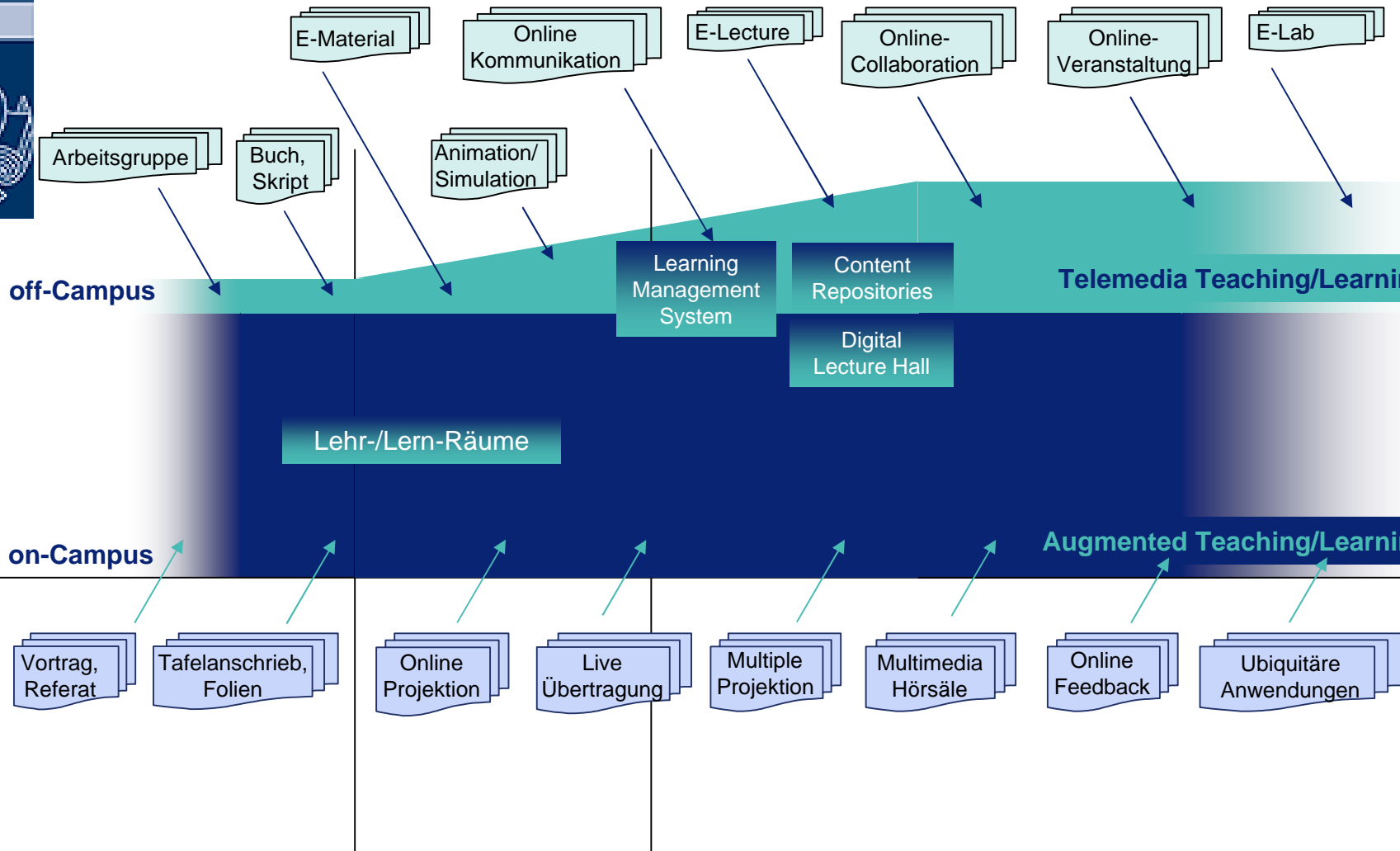
TU Darmstadt - Darmstadt University of Technology,
E-Learning Center

Merckstr. 25, D-64283 Darmstadt, Germany,

susanne.offenbartl@elc.tu-darmstadt.de, Tel.+49 6151 166881, Fax. +49 6151 166152

Was bedeutet Dual Mode TUD?

Verstärkter Einsatz der Informations- und Kommunikationstechnologien (IuK) in Telemedia und Augmented Learning



Vision Dual Mode TUD

in 3-5 Jahren absolvieren

- alle Studierenden der TUD
- in allen Studiengängen
- E-Learning Veranstaltungen

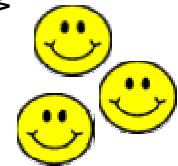
perspektivisch

- bis zu 30% der Studienleistungen
- in E-Learning Veranstaltungen

Studium (alle Studiengänge)

Präsenzveranstaltungen ~ 70 %

E-Learning Veranstaltungen ~ 30 %



Dual Mode Strategie

Leitlinien:

- E-Learning und Präsenzlehre gemeinsam
- adäquate E-Learning Szenarien
- hohe qualitative Ansprüche
- alle Fachbereiche
- Nachhaltigkeit



TECHNISCHE
UNIVERSITÄT
DARMSTADT



Strategie

Aktivitäten

E-Learning Konzept TUD

E-Learning Konzepte an Fachbereichen

Anreizsysteme für Lehrende

E-Learning Center als zentrale Einrichtung

Dual Mode Anreizsysteme

Anreizsysteme für die Lehrenden

Intern

Alleinstellung

Zusätzliche Ressourcen

Förderung

Auszeichnung

Qualitätssiegel

Ressourcen a
Unterstützung
Struktur

TUD-Online
2003

TUD-Online
2004, 2005 ...

Best E-Teaching
2004

Best E-Teaching
2005, 2006 ...

E-Merkmal
für Lehre

Drittmittel

Infrastruktur
(LMS, AV-Stu...

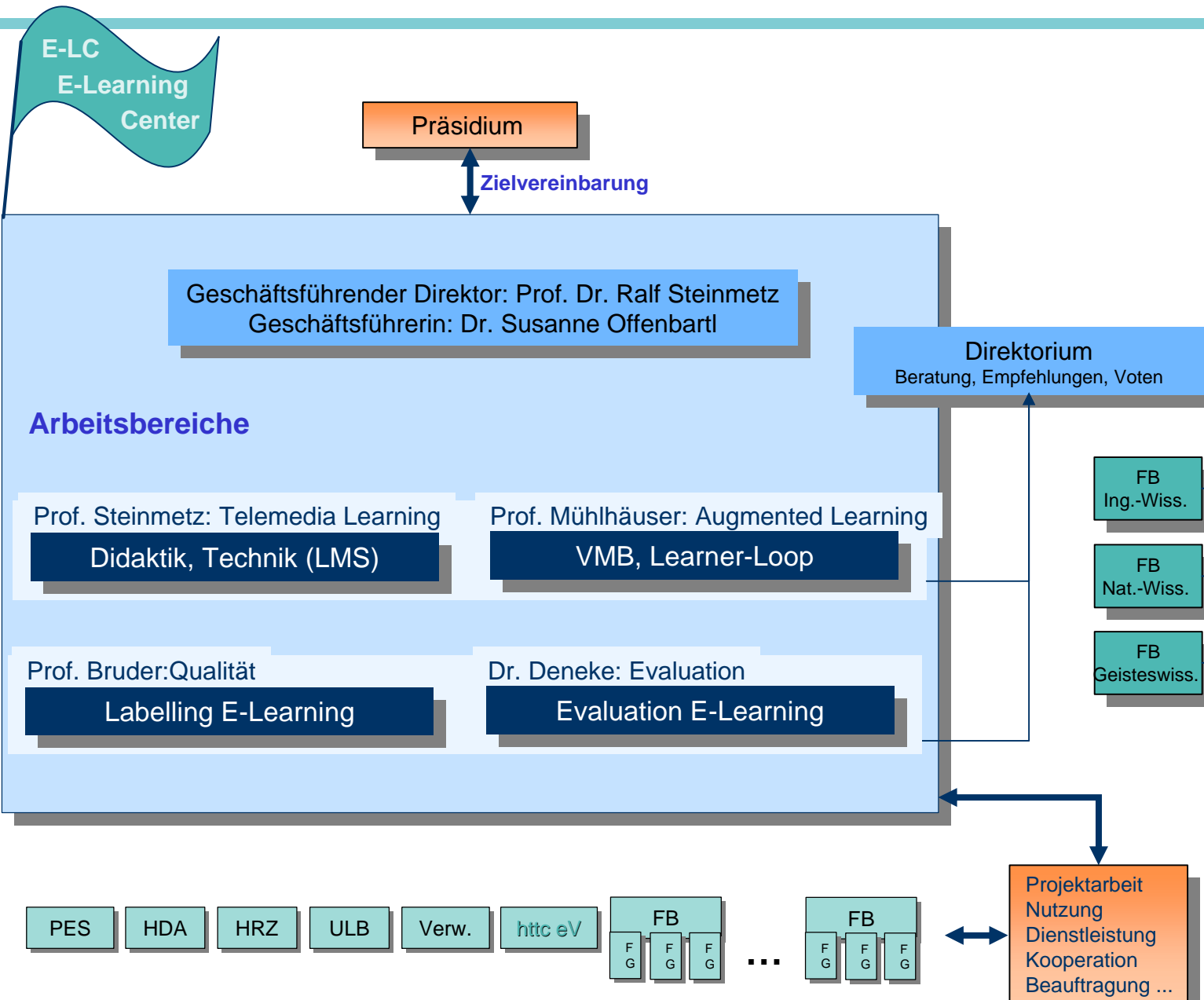
Repository
(Wiederverwend...

Ziele des E-Learning Center ELC

Ziele bis Ende 2005

- Technische, didaktische und administrative Rahmenbedingungen für E-Learning an der TUD gesetzt.
 - Technische und didaktische Unterstützungsstruktur etabliert.
 - E-Learning Center ist der institutionelle Knotenpunkt dieser Aktivitäten.
- ➔ Alle Lehrenden an allen Fachbereichen können die neuen Informations- und Kommunikationstechnologien didaktisch sinnvoll und professionell einsetzen.

E-Learning Center ELC



www.elc.tu-darmstadt.de

Telemedia Learning

- Integration von E-Lectures in TU-Darmstadt
- Learning Management Systeme
 - Administration (Kurse, TeilnehmerInnen, Kommunikationstools)
- Didaktische und technische Beratung
 - Konzeption der Lernszenarien
 - Initialberatung der Lehrenden, Schulung



Augmented Learning

- Konzeption des mobilen Digitalen Hörsaals (mDLH)
- Umsetzung des mDLH-Koffers zur Unterstützung von DozentInnen außerhalb von fest installierten DLH-Hörsälen



Labelling E-Learning

- Entwicklung eines TUD-internen Labels zur Kennzeichnung von E-Learning Veranstaltungen im z.B. Vorlesungsverzeichnis
- Label als Instrument der Qualitätssicherung und Qualitätsförderung der E-Learning-Veranstaltung

Evaluation E-Learning

- Standardisierte Evaluation von E- Learning Veranstaltungen
- Analyse des E-Learning Potenzials

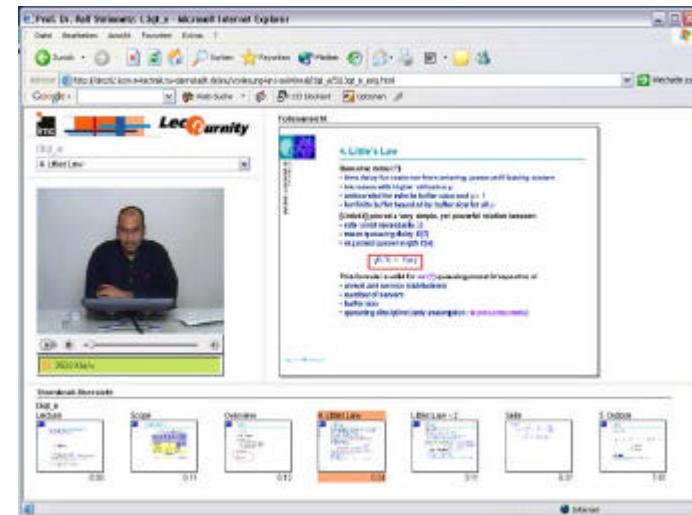
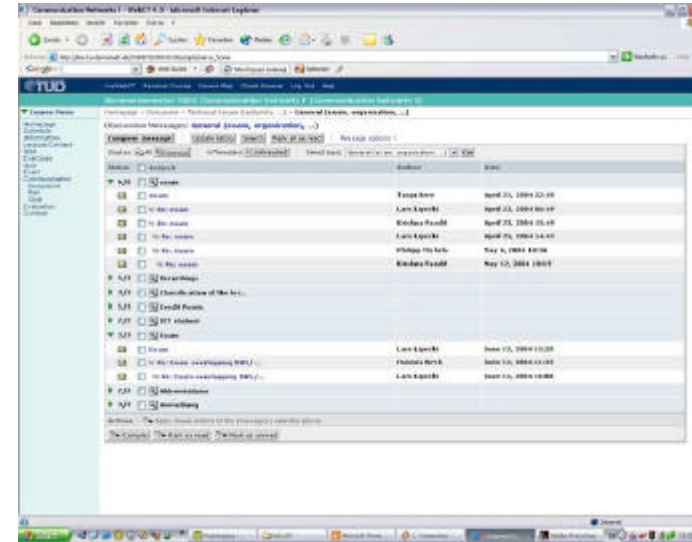
Infrastruktur (1)

- didaktische und technische Supportstruktur
- Telemedia-Labor
 - Videoschnitt, Animation, Grafik
- Geräteausleihe
 - Kameras, Beamer usw.
- Videoschnittplätze
- Studio
 - Audio-, Video-, E-Lectures
- 4 Mobile Recording Sets



Infrastruktur (2)

- Lernplattformen
 - CLIX, DotLRN
- Streaming-Server (*Real*)
- Web- und FTP-Speicherplatz
- Digitale Hörsäle
 - 2 fest installierte
 - 2 mobile (im Aufbau)



Vision Dual Mode TUD

in 3-5 Jahren absolvieren

- alle Studierenden der TUD
- in allen Studiengängen
- E-Learning Veranstaltungen

**Danke
für Ihre Aufmerksamkeit!**

perspektivisch

- bis zu 30% der Studienleistungen
- in E-Learning Veranstaltungen

Studium (alle Studiengänge)

Präsenzveranstaltungen ~ 70 %

E-Learning Veranstaltungen ~ 30 %

